

# Scharnierplattenband

Teilung **38,1 in 1.4301**

**Das korrosionsfreie Scharnierplattenband.  
Für Anwendungen mit hohen Anforderungen an das Material.**

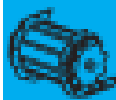


## Auf einen Blick

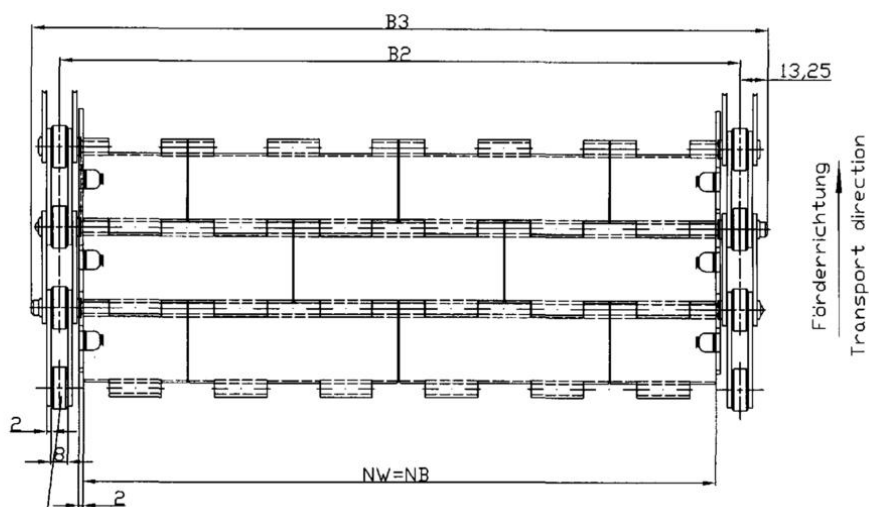
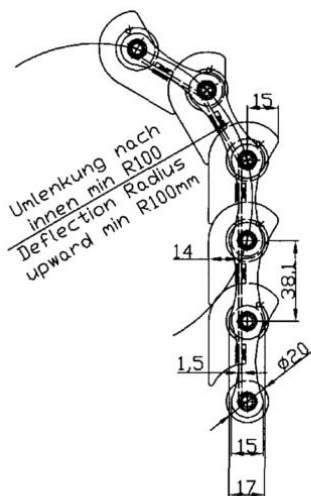
- Scharniere im Verbund montiert
- Seitenborde geschweißt
- Nennweiten von 200 bis 1200 mm
- Scharniere glatt
- Scharnierdicke 1,5 mm
- Spaltbreiten max. 0,7 mm
- Seitenbordhöhe 14 mm
- Minimaler Umlenkradius nach oben 100 mm
- Antriebsketten lichte Weite 8 mm
- Laufrollen 20 mm
- Bruchlast je Einzelstrang 12.000 N

# Scharnierplattenband

Teilung **38,1 in 1.4301**



**Baumasse der Standardausführung  
mit Seitenborden und Führungsketten lichte Weite 8 mm**



Bruchlast je  
Kettenstrang 12000N  
Breaking load per  
single chain 12000N

NW mm Nennweite Toleranz $\pm 1,0$ mm	NB mm Nutzbreite Toleranz $\pm 1,0$ mm	B1 mm Äussere Breite Toleranz $\pm 1,0$ mm	B2 mm Kettenmittenabstand Toleranz $\pm 1,0$ mm	B3 mm Max. Gesamtbreite Toleranz $\pm 2,0$ mm	Gewicht kg pro lfm
100	100	104	122	149	4,6
150	150	154	172	199	5,6
200	200	204	222	249	6,6
250	250	254	272	299	7,7
300	300	304	322	349	8,7
350	350	354	372	399	9,7
400	400	404	422	449	10,8
450	450	454	472	499	11,8
500	500	504	522	549	12,8
550	550	554	572	599	13,9
600	600	604	622	649	14,9
650	650	654	672	699	15,9
700	700	704	722	749	17,0
750	750	754	772	799	18,0
800	800	804	822	849	19,0
850	850	854	872	899	20,1
900	900	904	922	949	21,1
950	950	954	972	999	22,1
1000	1000	1004	1022	1049	23,2
1050	1050	1054	1072	1099	24,2
1100	1100	1104	1122	1149	25,2
1150	1150	1154	1172	1199	26,3
1200	1200	1204	1222	1249	27,3