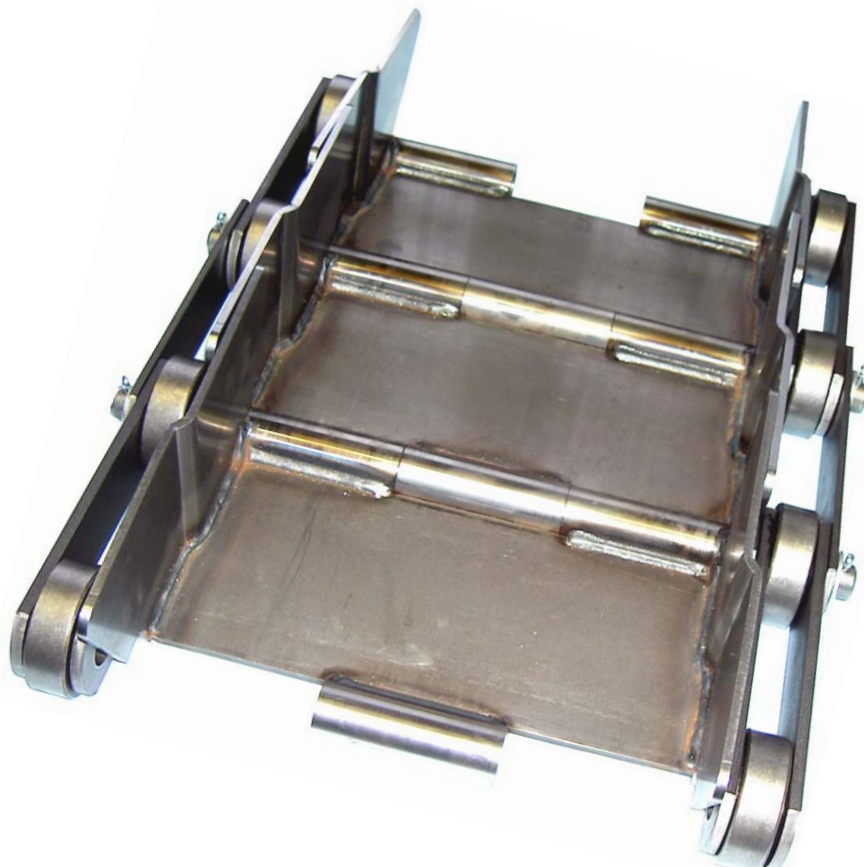


# Scharnierplattenband

Teilung **152,4**

Für Anwendungen in der Stahlindustrie, zum Transport von kalt oder warm umgeformten Guss- und Schmiedeteilen, und für den Transport von Müll und Schrott.



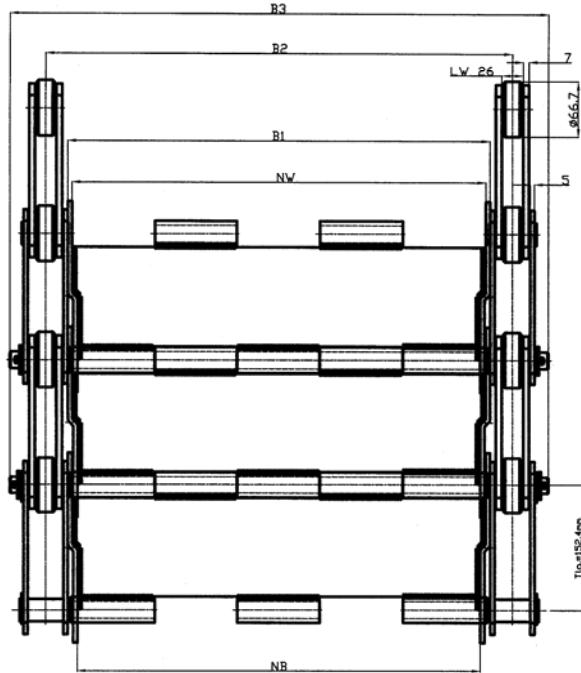
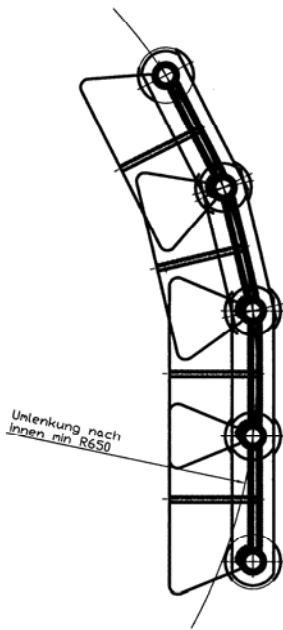
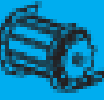
## Auf einen Blick

- Geschweißte Konstruktion
- Nennweiten von 200 bis 1500 mm
- Scharniere glatt
- Scharnierdicke 5 mm
- Scharniere durchgehend aus einem Stück
- Spaltbreiten max. 1,5 mm
- Seitenbordhöhe 100 mm
- Minimaler Umlenkradius nach oben 650 mm
- Antriebsketten lichte Weite 26 mm
- Laufrollen 66,7 mm
- Bruchlast je Einzelstrang 190.000 N

# Scharnierplattenband

Teilung **152,4**

**Baumasse der Standardausführung  
mit Seitenborden und Führungsketten lichte Weite 26 mm**



NW mm Nennweite Toleranz +/- 3,5 mm	NB mm Nutzbreite Toleranz +/- 3,5 mm	B1 mm Äussere Breite Toleranz +/- 3,5 mm	B2 mm Kettenmittenabstand Toleranz +/- 2 mm	B3 mm Max. Gesamtbreite Toleranz +/- 2 mm	Gewicht kg per lfm
200	187	210	265	352	46,6
250	237	260	315	402	50,2
300	287	310	365	452	53,6
350	337	360	415	502	57,2
400	387	410	465	552	60,6
450	437	460	515	602	64,2
500	487	510	565	652	67,6
550	537	560	615	702	71,2
600	587	610	665	752	74,6
650	637	660	715	802	78,2
700	687	710	765	852	81,6
750	737	760	815	902	85,2
800	787	810	865	952	88,6
850	837	860	915	1002	92,2
900	887	910	965	1052	95,6
950	937	960	1015	1102	99,2
1000	987	1010	1065	1152	102,6
1050	1037	1060	1115	1202	106,2
1100	1087	1110	1165	1252	109,6
1150	1137	1160	1215	1302	113,2
1200	1187	1210	1265	1352	116,6
1250	1237	1260	1315	1402	120,2
1300	1287	1310	1365	1452	123,6
1350	1337	1360	1415	1502	127,2
1400	1387	1410	1465	1552	130,6
1450	1437	1460	1515	1602	134,2
1500	1487	1510	1565	1652	137,6